

鳥瞰図（南から）

最新測量図でみる 両宮山古墳

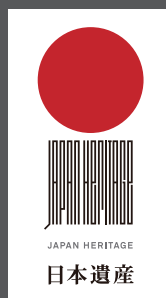
りょうぐう
ぐう
ざん
こ
ふん

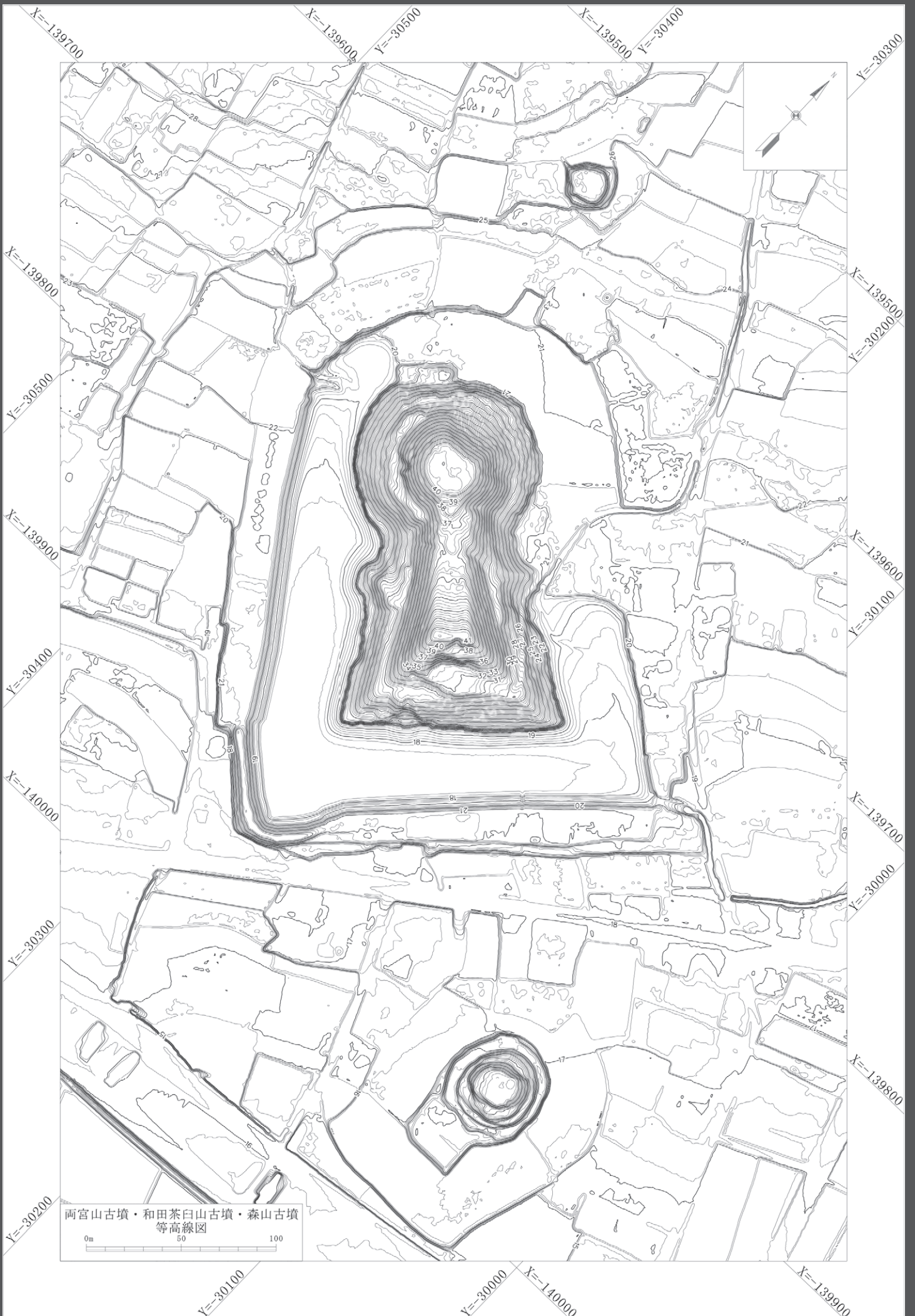
平成 29 年 12 月、史跡両宮山古墳とその周辺の古墳について航空レーザ測量を実施しました。本冊子はその測量成果を収載したもので、赤磐市山陽郷土資料館において平成 30 年 7 月 1 日～9 月 22 日まで開催した同タイトルの日本遺産認定記念展で使用した基礎資料を提示するものです。

両宮山古墳は墳丘長 206m を測る備前地域最大の前方後円墳で、5 世紀後半に築造されたと考えられます。その周囲には、本墳と同時期あるいは後続する前方後円墳や帆立貝形古墳が集中しており、古墳時代中期後半から後期前半にかけて継続的に中～大規模墳の築造がなされた一地域と評価されます。

なお、測量図は古墳周辺の建築物等を図化段階で一律に削除したもので、現地での補備測量等はありません。

『桃太郎伝説』の生まれたまち おかやま
～古代吉備の遺産が誘う鬼退治の物語～
のストーリーが「日本遺産」に認定されました
両宮山古墳はその構成文化財の一つです

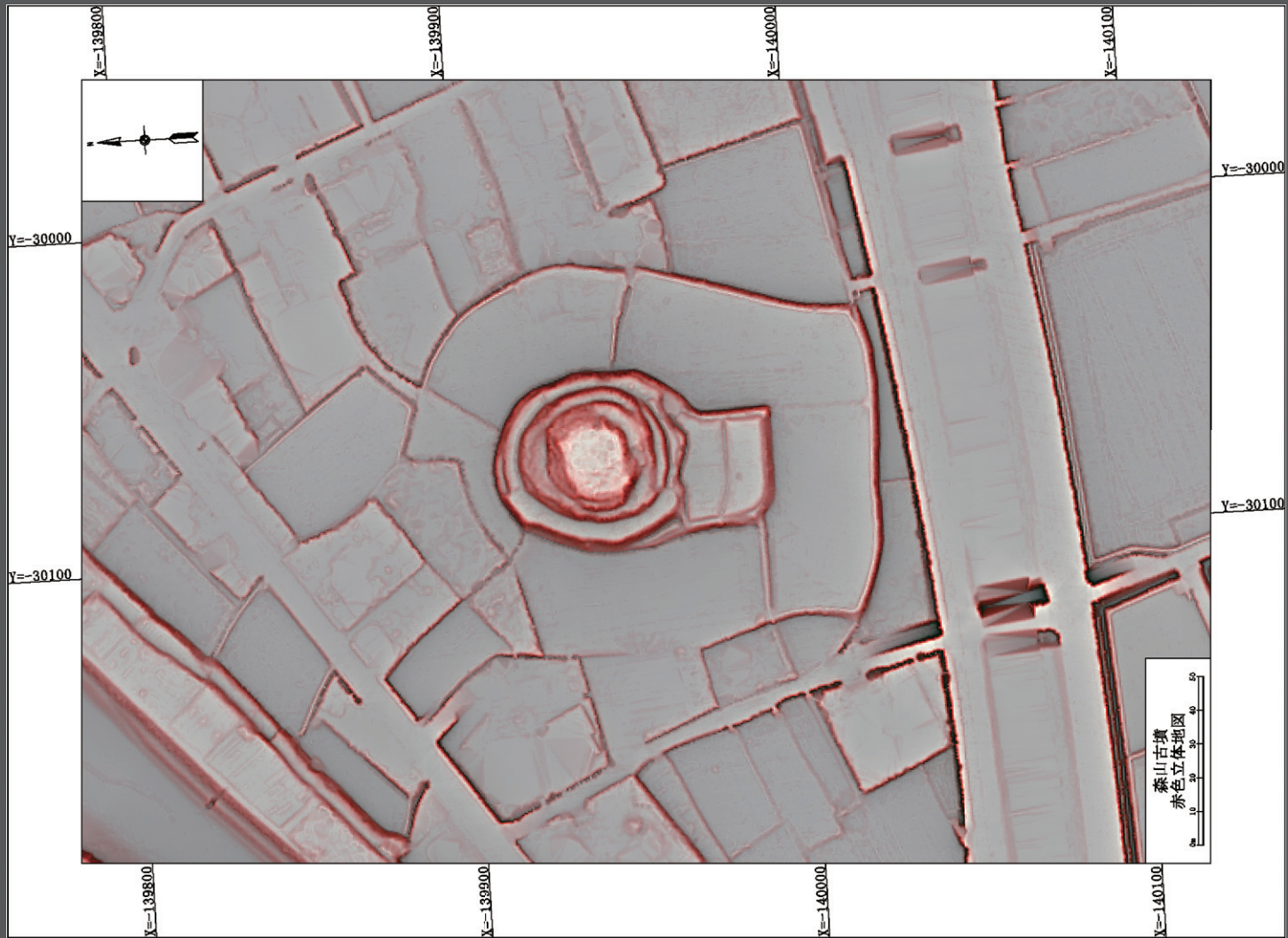




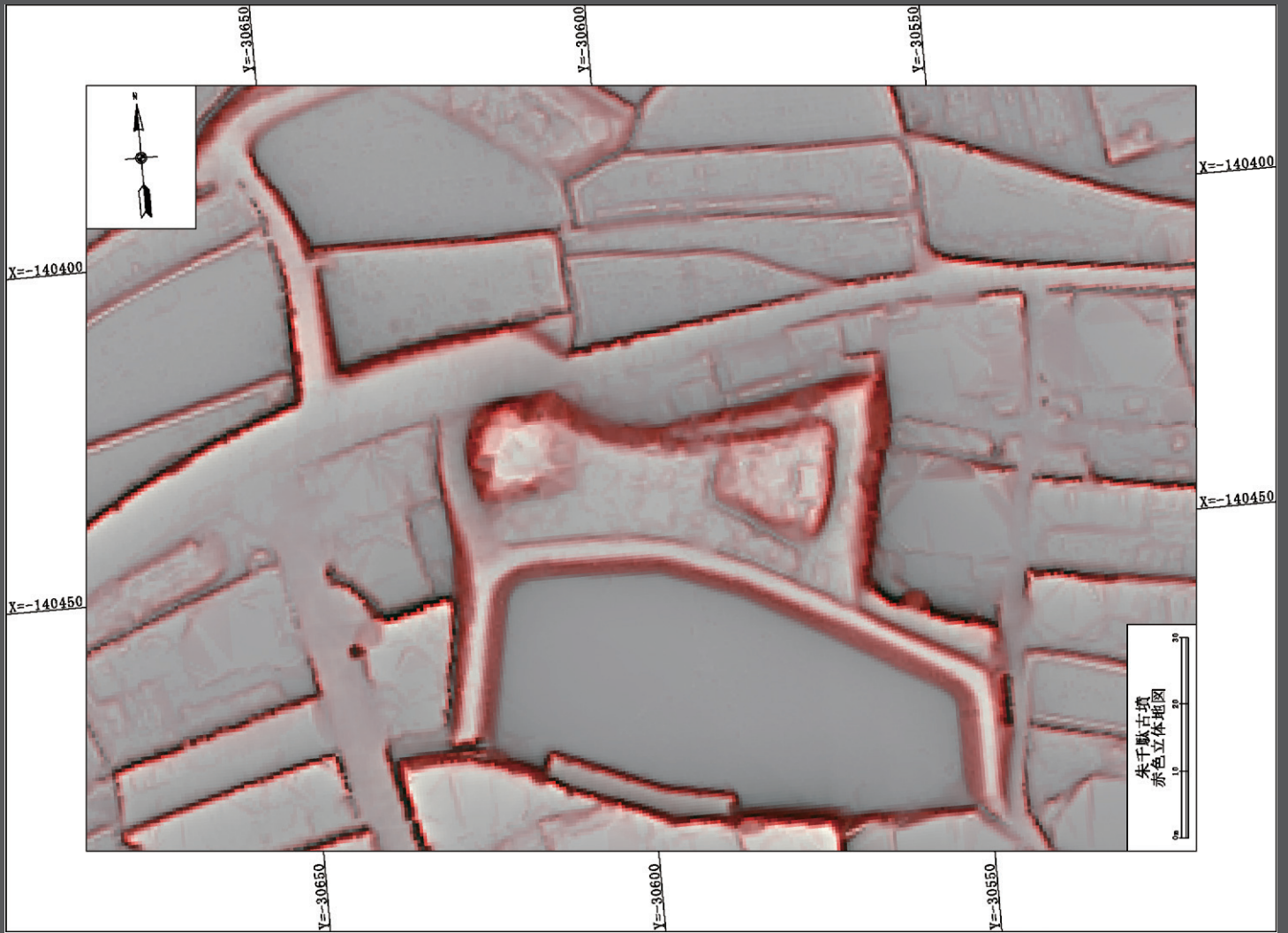
両宮山古墳 (1/2,500)



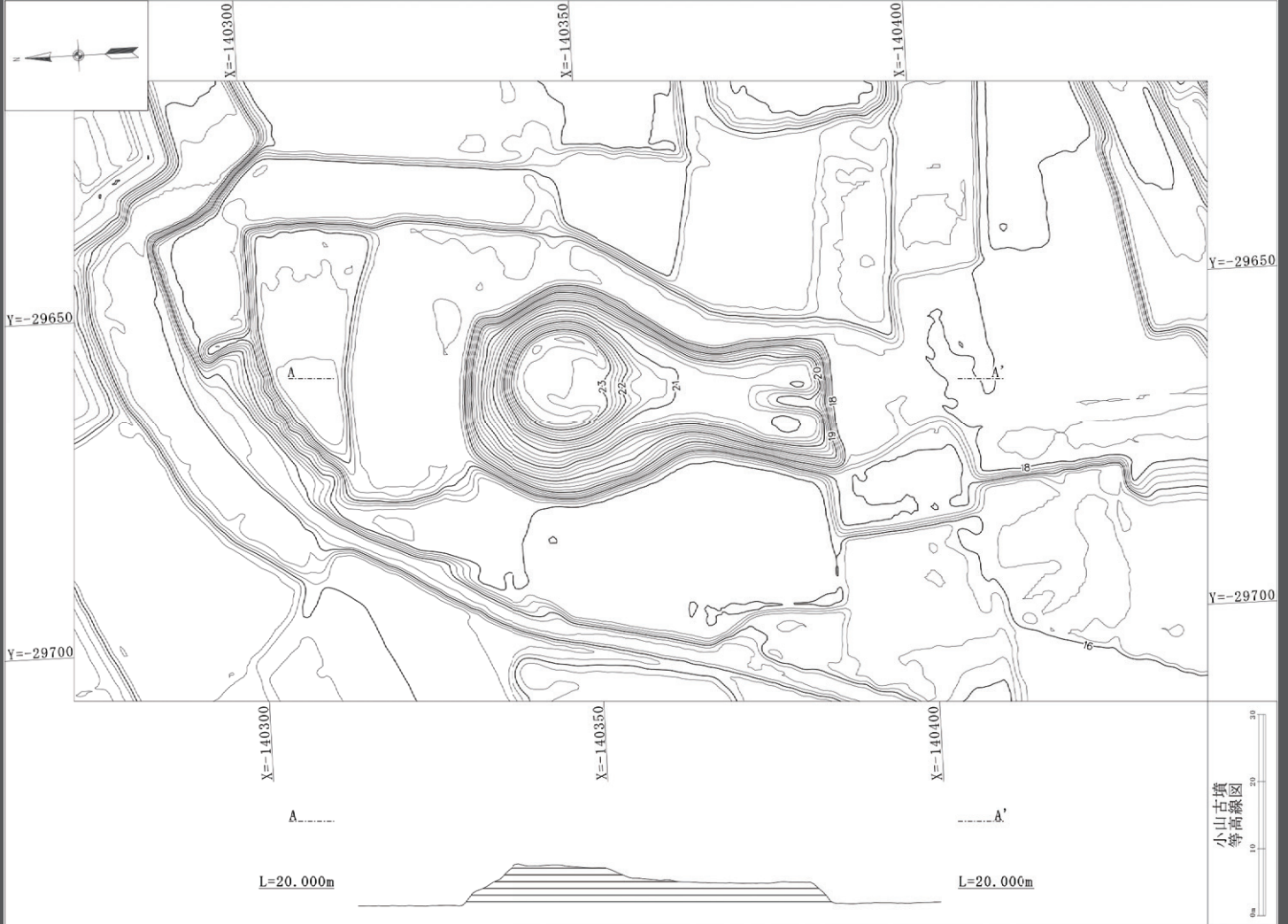
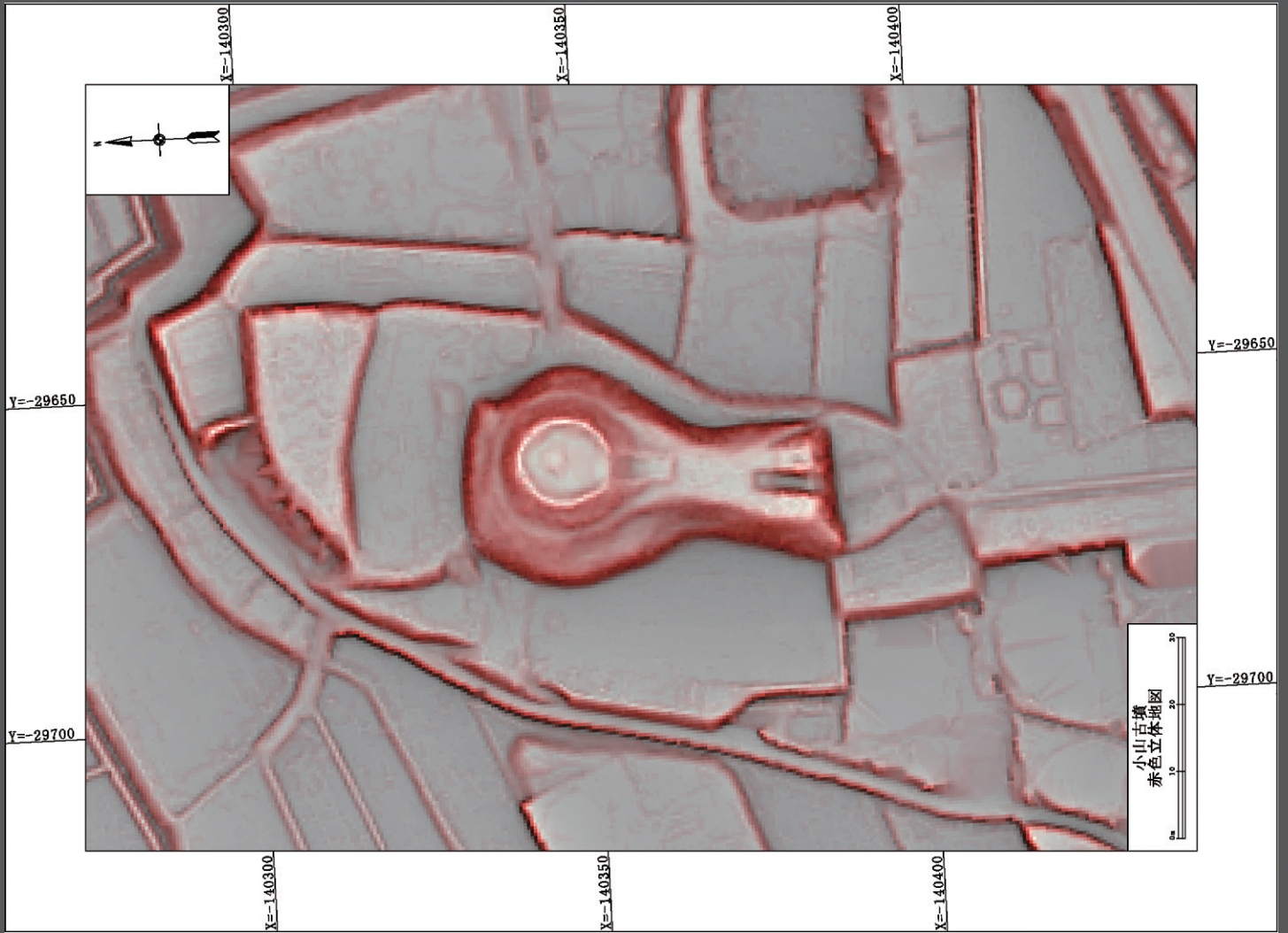
両宮山古墳 (1/2,500)



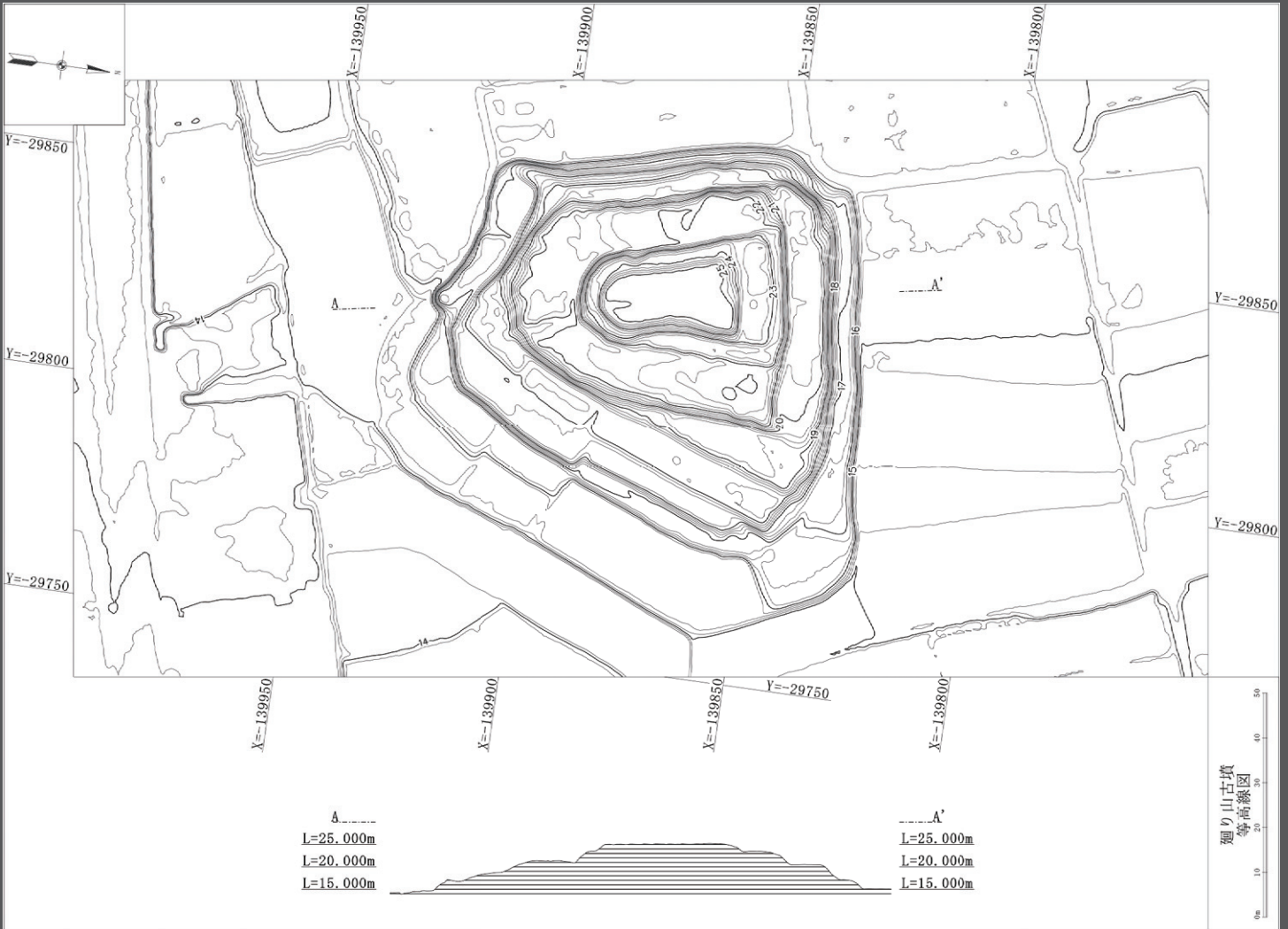
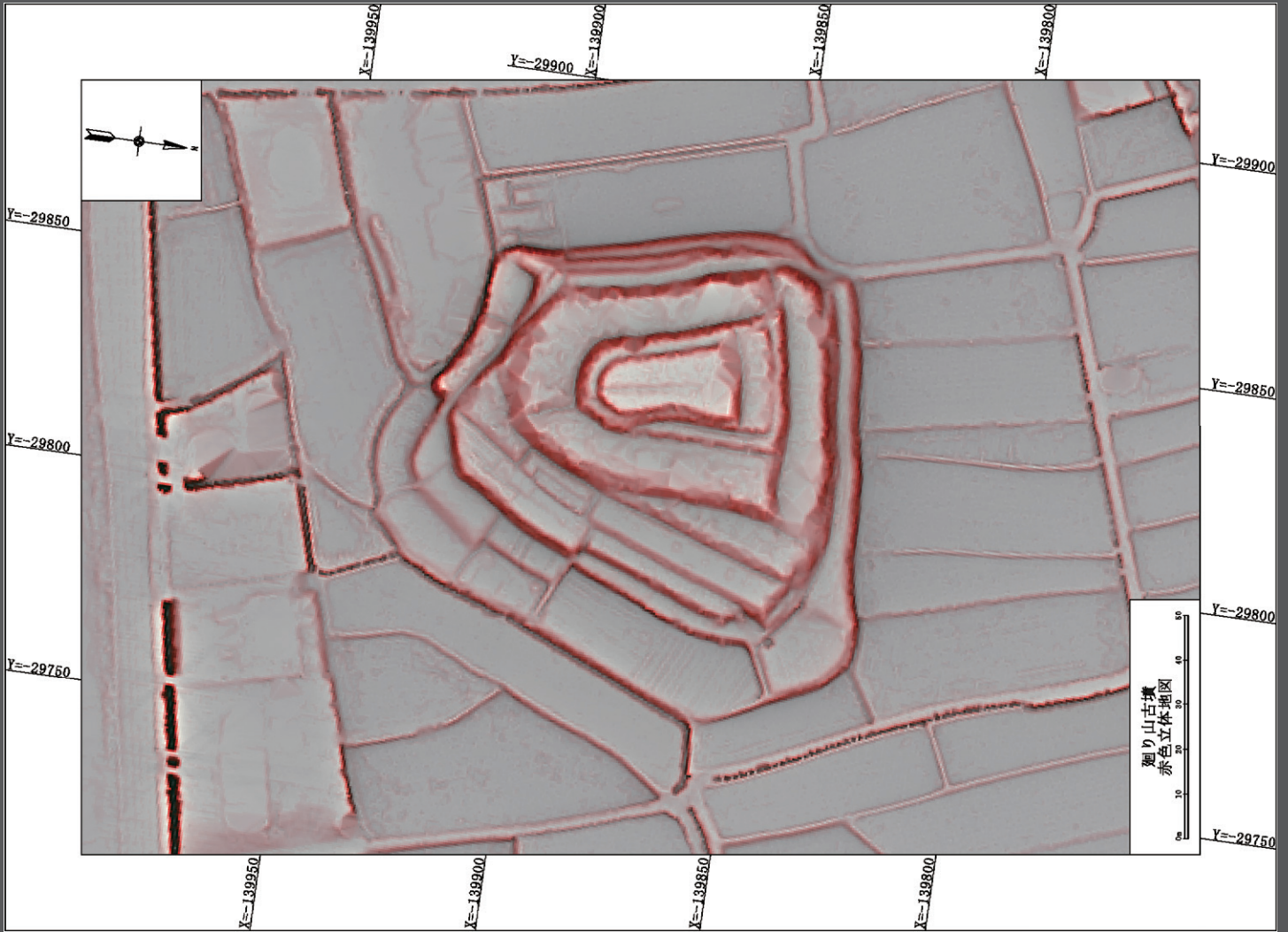
森山古墳 (1/2,000)



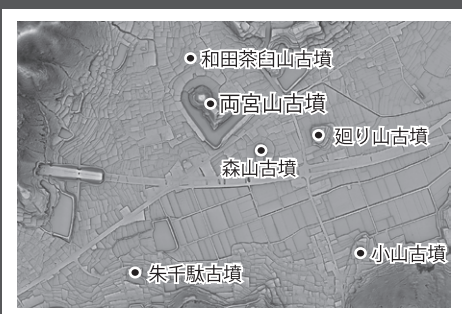
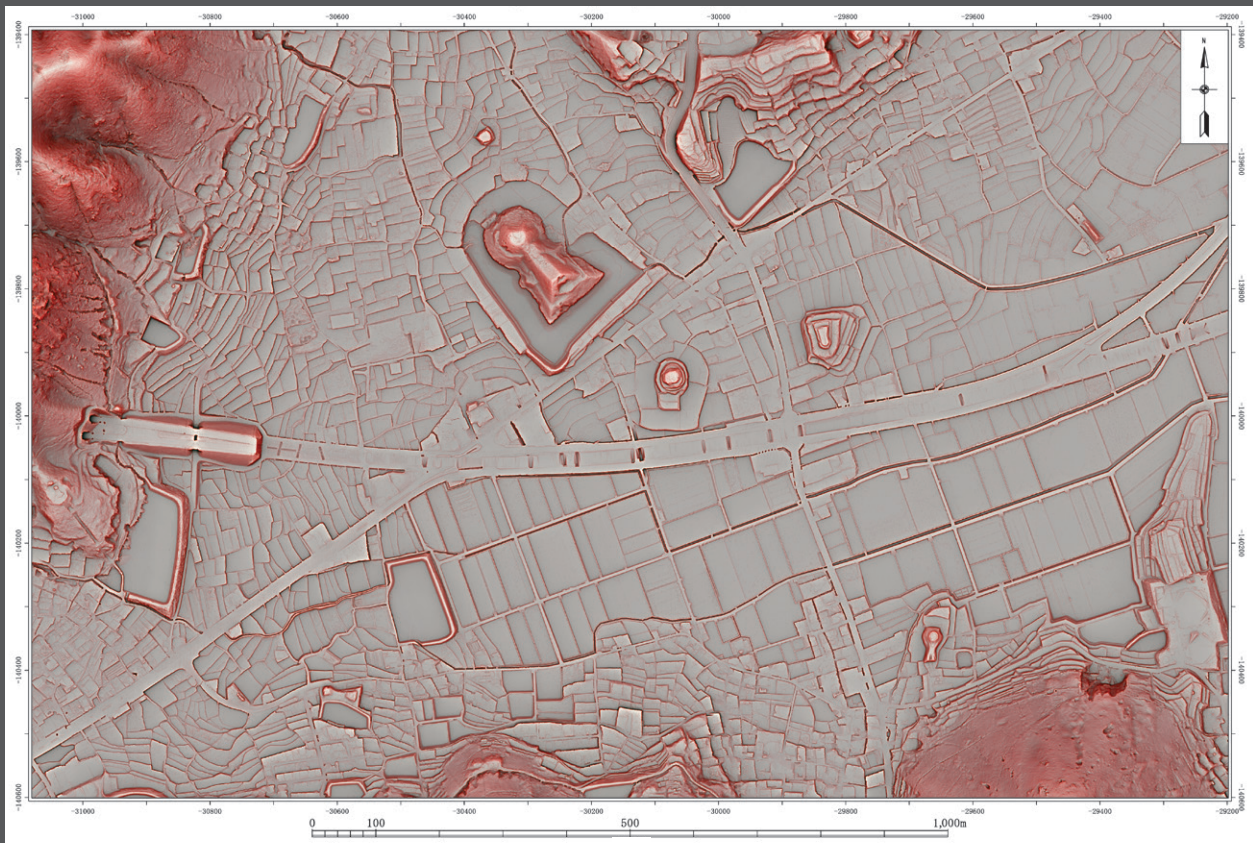
朱千馱古墳 (1/1,000)



小山古墳 (1/1,000)



廻り山古墳 (1/1,500)



両宮山古墳とその周辺 (1/12,000)

編集・発行 赤磐市教育委員会 平成31年3月
 〒709-0816 岡山県赤磐市下市337 TEL086-955-0710
<http://www.city.akaiwa.lg.jp/bunkazai/index.html>