

～ 介護者の方へ ～ 「赤磐市認知症高齢者等SOSネットワーク」に 事前登録しませんか？



認知症高齢者等SOSネットワーク(通称:おかえりネットあかいわ)とは？

認知症になると、記憶力や判断力が低下し、道を間違えたり自分の家がわからなくなることがあります。「おかえりネットあかいわ」は、認知症の方が徘徊により行方不明になった場合、協力市民や協力事業者等(以下「協力者」)にSOSメール又はFAXで情報配信して発見への協力を呼びかけ、早期発見・保護を目指すネットワークです。

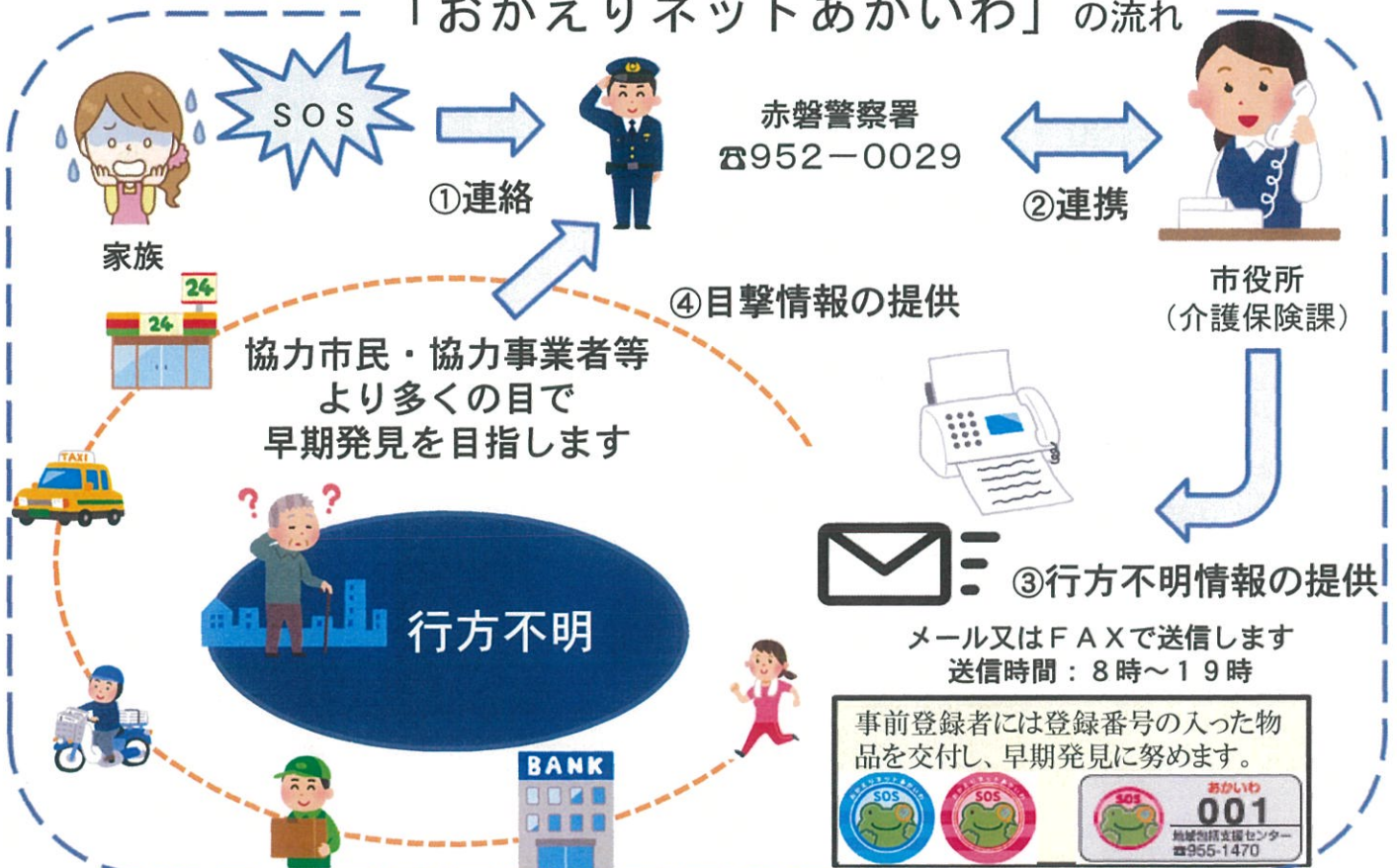
事前登録で迅速な情報提供

行方不明になるおそれのある方の名前や特徴、写真などの情報を事前に登録しておくことで、協力者へ必要な情報を迅速に提供できます。たくさんの地域の「目」が早期発見・保護につながります。

協力者は何をしますの？

行方不明になった場合、事前登録された行方不明者の情報を市から協力者に提供します。協力者は、日常生活や通常業務の範囲内で気にかけていただき、本人を目撃した場合、その情報を警察へ提供します。

「おかえりネットあかいわ」の流れ



登録のお申込み・問い合わせ先

赤磐市役所

介護保険課地域支援班: 下市344

☎955-1460