

～ 市民・事業者の方へ ～ 「赤磐市認知症高齢者等SOSネットワーク」に 協力者登録しませんか？



認知症高齢者等SOSネットワーク(通称:おかえりネットあかいわ)とは？

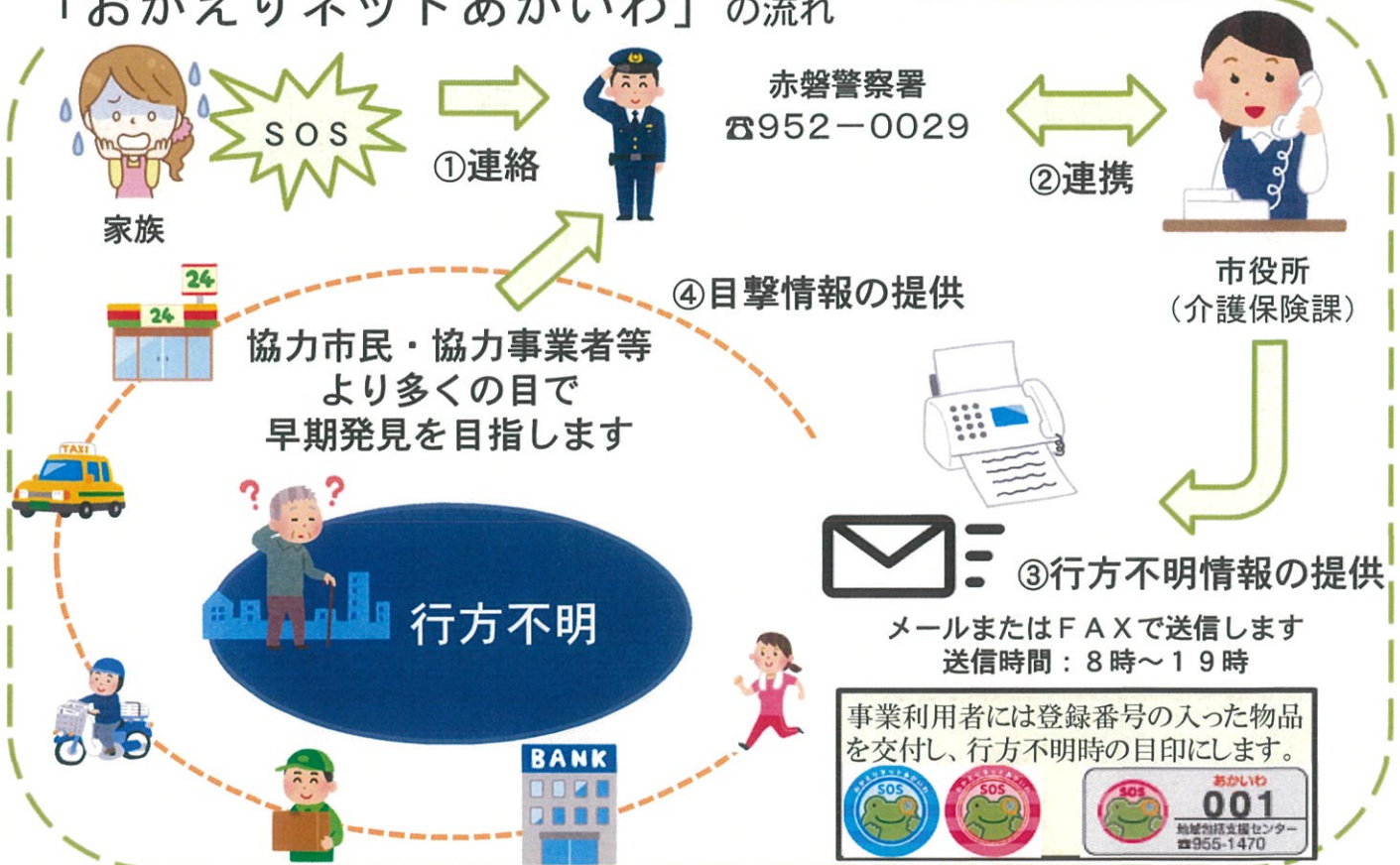
認知症になると、記憶力や判断力が低下し、道を間違えたり自分の家がわからなくなることがあります。「おかえりネットあかいわ」は、認知症の方が徘徊により行方不明になった場合、協力市民や協力事業者等(以下「協力者」)にSOSメール又はFAXで情報配信して発見への協力を呼びかけ、早期発見・保護を目指すネットワークです。

協力者は何をしますの？

行方不明になった場合、あらかじめ市へ登録した行方不明者の情報(名前や特徴、写真など)を市から協力者に提供します。協力者は、日常生活や通常業務の範囲内で気にかけていただき、本人を目撃した場合、その情報を警察へ提供します。具体的な捜索活動を依頼するものではなく、可能な範囲での協力や情報提供をお願いしています。

みなさんの協力が必要です！

「おかえりネットあかいわ」の流れ



登録のお申込み・問い合わせ先

赤磐市役所

介護保険課地域支援班: 下市344

☎955-1460