

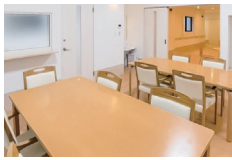


### 会社概要

【代表者】代表取締役 岸本 浩司  
 【住 所】岡山市北区今5丁目5番16号  
 【設 立】1972年9月29日  
 【資本金】5,000万円  
 【従業員数】105名  
 【事業所】  
 フェアフォレストあかいわ内/  
 ともにホーム 夢の木・明光学童クラブ  
 あかいわ・デイサービスセンターともに  
 あかいわ

### 赤磐で地域によりそう複合型交流拠点

フェアフォレストあかいわは、2023年に誕生した総合福祉施設です。岡山市内で建設を手掛ける岸本建設株式会社の介護事業部が運営しています。子どもから高齢の方まで誰もが気軽に立ち寄ることのできる場所として、さまざまな角度から地域交流を目指しています。敷地内には、デイサービスセンターをはじめ、学童クラブを併設し、誰もが自分らしく過ごせる居場所を提供しています。



#### 先輩社員メッセージ

前職でも福祉の仕事をしていましたが、体調不良で退職。体調を整え、次の仕事では、障害のある方を支えたいと、自宅近くの当施設へ入職しました。3年前にパートで入社し、正社員1年目、支部長の勧めで施設の管理職に。毎日、やりがいを感じています。



ともにホーム勤務3年目 Oさん

#### 最近の採用情報

募集職種 介護士・ヘルパー・看護師・精神保健福祉士・社会福祉士

募集対象 高校卒以上

|      |      |      |        |      |       |       |
|------|------|------|--------|------|-------|-------|
| 福利厚生 | 健康保険 | 雇用保険 | 労災保険   | 厚生年金 | 資格取得  | 社員寮社宅 |
|      | 出産祝金 | 産休育休 | 確定拠出年金 | 社員旅行 | 各種慶弔金 | 退職金制度 |

#### その他の福利厚生

介護保険

勤務時間 8:00~17:00

年間休日 115日

初任給 220,000円~240,000円

昇給 年1回

賞与 年2回(6月、12月)

諸手当 住宅手当(賃貸世帯主に限る上限25,000円)通勤手当(実費支給)

勤務地 フェアフォレストあかいわ内各事業所

|         |          |          |
|---------|----------|----------|
| 近年の採用実績 | 2024年 8名 | 2025年 8名 |
|---------|----------|----------|

#### お問い合わせ

TEL. 086-239-2283  
 FAX. 086-241-8517  
 Mail: info@fairforest.jp



企業サイト

### GOOD! 私たちの会社の3つのイイね!

#### 1 有給休暇がしっかりと取れる会社ってイイね!

ここの施設の経営母体は、岡山市内で60年に渡り、総合建設業を営む会社です。iDecoプラスの導入など、時代に沿った福利厚生に対応。有給休暇もしっかりと取れる職場環境は、現役の社員のあいだで大変喜ばれています。

#### 2 環境が整った活気のある会社ってイイね!

フェアフォレストあかいわの中心に位置する新鋭的なデザインを取り入れた屋根からも読み取れるように、挑戦し続ける会社です。社員のやる気に応えるために必要な資格取得のための勉強時間の確保など、配慮やフォローも可能です。社員が働きやすいような環境改善を常に行い、働き方改革にも積極的です。

#### 3 地域の方も利用できるホールがあるってイイね!

敷地内には、デイサービスセンター、障がい者日中支援型グループホームなどに併設するかたちで学童クラブもあります。広々とした開放的な「ふれあいホール」は地域の方にも貸し出しを行っています。私たちは、地元の方とともによりそうをテーマに、この施設の運営を進めていきます。



## 会社概要

【代表者】理事長 小倉 弘行

【住 所】赤磐市熊崎276-1

【設 立】2002年8月

【従業員数】

正社員45名(男性22名、女性23名)

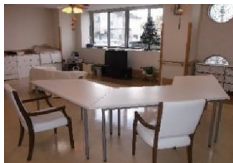
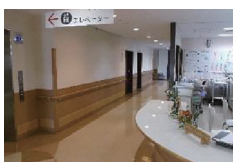
その他49名(男性4名、女性45名)

【事業所】

特別養護老人ホーム 桃香の里、ケアハウス桃香、桃香デイサービスセンター、桃香の里指定居宅介護支援事業所

## 住み慣れた山陽地域で切れ目のない支援

要介護3～5の認定を受け、自宅での介護が難しい方を対象とした特別養護老人ホームです。従来型(2人部屋)50床・ユニット型30床・ショートステイ20床を完備。さらにケアハウスも増設され、元気なときから切れ目のないケアが可能となりました。赤磐市での最新設備と行き届いた介護、家庭のような雰囲気の中で、高齢者の方の日常生活や生きがいづくりを温かく支援します。地域と連携し、ともに歩む施設を目指しています。



### 先輩社員メッセージ

職場は明るくて家庭的な雰囲気。職員教育や福利厚生などサポート体制がしっかりしているので、仕事と家庭が両立しやすいです。ご利用者一人ひとりに合った、その人らしい生活を支えることにやりがいを感じています。



## 最近の採用情報

募集職種 介護職

募集対象 高卒以上

福利厚生

健康  
保険

雇用  
保険

労災  
保険

厚生  
年金

資格  
取得

社員寮  
社宅

出産  
祝金

産休  
育休

確定拠出  
年金

社員  
旅行

各種  
慶弔金

退職金  
制度

その他の福利厚生

永年勤続祝金

勤務時間 ①7:00～16:00②10:30～19:30③16:00～7:00

年間休日 106日

初任給 専門卒267,488円(うち新処遇改善手当66,000円)

昇給 年1回

賞与 年3回(4か月分)

諸手当 資格手当・役職手当・夜勤手当・扶養手当・通勤手当・時間外手当・新処遇手当・年末年始手当

勤務地 赤磐市

近年の  
採用実績

2024年 中途3名

2025年 中途4名



## 私たちの会社の3つのイイね!

### 1 季節を感じながら心地よく働けるのがイイね!

施設内は明るく開放感があり、中庭では四季折々の花が楽しめます。おたがいが協力しあうので残業もありません。急な休みにも柔軟に対応しています。年齢層は20～70代と幅広く、勤続10年以上が約4割以上。一度退職した人が「またここで働きたい」と戻ってくるスタッフもいるほどです。

### 2 キャリアアップへの柔軟な支援体制がイイね!

未経験者も有資格者も働きながら学べる体制が充実。その人に合ったキャリアアップの仕組みを明確に示し、知識や技術を身につけられるよう研修制度を設けています。また、資格取得の支援、研修受講に合わせた勤務シフト調整、休暇の付与、交通費・受講料の援助など行っております。

### 3 どんなときも地域に安心感を与える存在でイイね!

- ・地域交流会(年3回)の開催や、赤磐市と協力して「さんさんカフェ」に活用するなど、地域交流に努めています。
- ・地域の小・中・高校生のボランティアや職場体験等の受け入れをしています。
- ・赤磐市との協定により、災害時の避難所として提供。食糧や衛生用品の備蓄をしています。

## お問い合わせ

TEL. 086-955-9775

FAX. 086-955-9776



企業サイト



## 会社概要

【代表者】理事長 幡山 行弘  
 【住 所】赤磐市桜が丘西9-1-1  
 【設 立】1981年  
 【資本金】100万円  
 【従業員数】  
 正社員42名(男性12名、女性30名)  
 【事業所】山陽寿荘

## 家庭的な雰囲気と家族のような関係で

私たちの施設は、住宅での生活が困難になった方々が入居する介護老人福祉施設です。24時間体制で入居者の日常生活を支えつつ、家庭に近い雰囲気づくりに取り組んでおり、私たちスタッフも一緒に楽しい時間を過ごしています。四季折々の行事を開催し、入居者の方々が充実した日々を過ごせるようサポートしています。また、ショートステイやデイサービスも提供し、介護を必要とする方々の様々なニーズに応えています。



### 先輩社員メッセージ

高校卒業後、祖父母の影響もあり介護業界に就職しました。慣れるまでは大変なこともありましたが、利用者さまの笑顔やお礼の言葉・先輩方の丁寧な指導に助けられました。今では職員を指導する立場になり、勤続15年の時には表彰もされました！とてもやりがいがある仕事で充実した毎日を送っています。



ユニットリーダー 山本さん



### 私たちの会社の3つのイイね！

#### 1 働きやすい環境を整えるための宣言がイイね！

職員の方々が前向きに仕事に取り組むために、働きやすい環境を整備しています。例えば、出産後の職員が円滑に職場復帰できることを目指す「子育て応援宣言」や、全ての職員が尊重され安心して働ける環境づくりの一環として、「ハラスメント対策宣言」も実施しています。

#### 2 研修や資格取得支援制度が充実していてイイね！

- ・利用者とそのご家族の立場に立ち、自立的に行動できる
- ・介護に関する広範な知識や技術を理解し、職員と連携して協働できる
- ・地域に根ざし仕事を通じて自分を成長させ、地域に貢献できる

山陽寿荘では上記のような人材を育成し、職場内外での研修や資格取得支援も実施しています。

#### 3 地域公益活動にも参加していてイイね！

地域公益活動に積極的に参加しており、フードドライブにも協力しています。フードドライブ活動では、家庭で使われていない食材を、生活に困っている方の支援に役立てています。また自分で掃除が難しい方々へのお掃除・片付け事業を行うなど、地域の皆さまと共に暮らしていけるように努めています。

## 最近の採用情報

募集職種 介護職員

募集対象 18歳以上

福利厚生

健康  
保険

雇用  
保険

労災  
保険

厚生  
年金

資格  
取得

社員寮  
宅

出産  
祝金

産休  
育休

確定拠出  
年金

社員  
旅行

各種  
慶弔金

退職金  
制度

その他の福利厚生

介護保険

勤務時間 ①7:30~16:30 ②13:00~22:00 ③22:00~7:30

年間休日 120日

初任給 175,500円

昇給 年1回

賞与 年2回

諸手当 夜勤手当・通勤手当・住宅手当・扶養手当

勤務地 赤磐市

近年の  
採用実績

2024年 採用実績なし

2025年 2名

## お問い合わせ

TEL. 086-955-6655  
 FAX. 086-955-4440  
 Mail: kotobuki@mx9.tiki.ne.jp



企業サイト

◆事業内容／特別養護老人ホーム和気えんじゅの里・小規模多機能型居宅介護キバラ・えんじゅケアプランセンター・共同生活援助ビルド他



## 会社概要

【代表者】理事長 菅原 茂昭  
 【住 所】岡山市中区祇園541-1  
 【設 立】2011年6月  
 【従業員数】102名(男性30名、女性72名)  
 【事業所】  
 〈あかいわハートフル太陽 / 赤磐市松木〉  
 小規模多機能型居宅介護キバラ・共同生活援助ビルド・サービス高齢者向け住宅エルダーホーム・えんじゅケアプランセンター  
 他、岡山市内に20事業所程度

## 心のこもった福祉を提供する介護のプロ

社会福祉法人昭友会は岡山市中区にある内科診療所「旭竜クリニック」を始めとした医療福祉サービスを幅広く展開する医療法人たかくふう会グループのひとつです。赤磐市・和気町・岡山市に30か所の事業所では、若者の採用・育成に積極的です。また働きやすい環境づくりに取り組む「すまいる宣言登録法人」にも認定されているなど、とても魅力的な企業です。



「team smile」で参加しているKAIGO PRIDEのポスターに中村さんが起用されました。

### 先輩社員メッセージ

「team smile」の活動を始めて約2年。多くの方とふれあう中で、改めて介護は魅力ある仕事だと感じています。私も未経験からのスタートでしたが、楽しく仕事をしています。少しでも介護に興味を持ってもらえたら嬉しいです。



入社5年目 中村さん



## 私たちの会社の3つのイイね！

### ① 家賃・医療費補助があるってイイね！

一人暮らしの職員には家賃補助があるほか、「旭竜クリニック」が母体なので、ここでの診察では原則医療費がかかりません。また、関連するグループ会社での研修制度や、新入職員歓迎会やボーリング大会、ランニングクラブなどへ参加することでグループ内での人脈や世界を広げることも可能です。

### ② 個人の成長を会社が応援してくれるってイイね！

学校を卒業して、資格を持っていない状況で入社する人もいますが、心配はいりません。資格取得の援助制度があるので安心です。たかくふう会グループには個人にあった形でキャリアアップを提案してくれるのも嬉しいです。働きやすい環境で仕事の幅もどんどん広がります。

### ③ 福祉・介護職の魅力を知ってもらえるってイイね！

2023年5月に岡山県福祉・介護人材確保対策推進協議会が発足した「Okayama福祉・介護魅力発信プロジェクトteam smile」に、たかくふう会グループの若手職員も応援メンバーとして参加しています。福祉・介護の魅力メディアを通じて発信する活動をしています。

## 最近の採用情報

募集職種 介護職員・支援員

募集対象 高校卒業以上

福利厚生

健康保険 雇用保険 労災保険 厚生年金 資格取得 社員寮 社宅  
 出産祝い 産休育休 確定拠出年金 社員旅行 各種慶弔金 退職金制度

その他の福利厚生

グループ内に人材育成福利厚生員会あり・互助会あり・制服貸与・食事代補助

勤務時間 ① 7:00~16:00 ② 8:30~17:30  
 ③ 10:00~19:00 ④ 16:30~9:30  
 ※配属先によって異なる

年間休日 107日

初任給 207,000円 ※昨年実績

昇給 年1回 6月

賞与 年2回 6月・12月

諸手当 勤勉手当・資格手当・通勤手当・夜勤手当・年末年始手当・処遇改善手当・住宅手当(条件あり)

勤務地 赤磐市・和気町・岡山市

近年の採用実績 2024年 新卒4名 中途12名 2025年 新卒4名 中途9名

## お問い合わせ

TEL. 086-275-7280

FAX. 086-275-7288



企業サイト

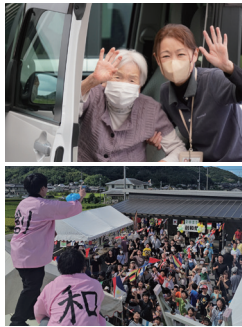


## 会社概要

【代表者】代表取締役 小倉 美智恵  
 【住 所】赤磐市穂崎888-4  
 【設 立】2000年1月18日  
 【資本金】300万円  
 【従業員数】正社員35名(男性11名、女性24名)  
 他従業員68名(男性9名、女性59名)  
 【事業所】  
 ・穂 崎 / ケアステーション・ウィズ(訪問介護)、  
 両宮の里、デイサービス亀池荘  
 ・下仁保 / グループホーム桃の里  
 ・桜が丘 / ケアステーション・ウィズ(居宅介護支援)、  
 デイサービスルミエール桜が丘、サービス付  
 き高齢者向け住宅「ルミエール桜が丘」

## 和を大切に、地域に寄り添う創和の介護

「介護のことなら創和へ」という理念のもと、ご利用者さま、ご家族さま、職員、そして地域との「和」を大切にしています。25年以上にわたり、居宅介護支援や通所・訪問、グループホーム、小多機など幅広いサービスを展開。多様な現場で経験を積み、自分に合った事業所を選べます。資格取得支援や福利厚生も整い、安心して長く働ける居心地のよい職場づくりに取り組み、職員同士が支え合い、地域と笑顔で歩んでいます。



### 先輩社員メッセージ

20代から70代まで幅広い世代の職員が在籍。経験豊富な職員にも相談しやすく、お互い自然と感謝を伝え合えます。施設をより良くできればと提案したことも、上司や先輩が「どう実現するか」を一緒に考えて、背中を押してくれるのが嬉しいです。



6年目 中島さん



## 私たちの会社の3つのイイね！

### 1 あなたのこれからを応援する会社ってイイね！

福利厚生も充実していて、シフトの相談には柔軟に対応し、有給休暇取得率は、年間10日以上を目指しています。職員一人ひとりに寄り添い、年齢を重ねても「ここで働いてよかった」と思える環境づくりを追求しています。

### 2 「なりたい自分」をサポートしてくれるってイイね！

多様なサービスを提供しているため、幅広い分野の介護を学びながら、自分に合う現場を見つけられます。資格取得やスキルアップも積極的に応援。「ひとりではがんばらない介護」を合言葉に、未経験の方もスタッフみんなで支えます。

### 3 人と人との繋がりを実感できる環境ってイイね！

お祭りなど地域行事への参加や地域交流の機会を大切に、「地域の一人」として喜びを分かち合っています。近隣の保育園の園児が訪問してくれる交流もあり、世代を超えたつながりが日常にあります。ご利用者さまとの毎日の中で、気づけば笑い合っている——そんな時間が創和にはあります。

## 最近の採用情報

募集職種 介護職員

募集対象 18歳～59歳

福利厚生

健康保険 雇用保険 労災保険 厚生年金 資格取得 社員寮 社宅  
 出産祝金 産休育休 確定拠出年金 社員旅行 各種慶弔金 退職金制度

その他の福利厚生

介護保険

勤務時間 日中…7:00～19:00の内8時間、  
夜勤…16:00～翌10:00の16時間

年間休日 113日(\*居宅介護支援事業所は120日以上)

初任給 200,000円～240,000円

昇給 年1回(\*業績・勤務態度による)

賞与 年2回(6月、12月)

諸手当 通勤手当(1km15円)、役職手当、資格手当、処遇改善手当、夜勤手当、扶養手当等

勤務地 赤磐市内の3拠点のいずれか

近年の採用実績 2024年 正社員4名 パート7名 2025年 正社員7名 パート15名

## お問い合わせ

TEL. 086-229-9300  
 FAX. 086-229-9301  
 Mail : t-ogura@souwa-group.co.jp



企業サイト



## 会社概要

【代表者】理事長 難波 秀之  
 【住 所】赤磐市西軽部1244-1  
 【設 立】2009年2月10日  
 【基本金】5,025万円  
 【従業員数】150名  
 【事業所】  
 まごころの里 赤磐 赤磐市西軽部1244-1  
 まごころの里 備中 高梁市落合町福地394  
 まごころの里 高梁 高梁市落合町福地380-1

## 「まごころ」で笑顔の花を咲かせます

「まごころの里 赤磐」はご利用様が健康的で、心豊かに楽しくお過ごしいただけるよう「まごころ」でサポートし、関係するすべての方々にご満足いただける施設を目指します。ご利用者様の大切な「今」に寄り添い、ご利用者様はもとよりご家族、地域の方々、そして私たちスタッフも共に明るい笑顔の花を咲かせ続けようと考えています。



### 先輩社員メッセージ

ご利用様が大切な日々を快適に過ごせるようお手伝いし、喜んでもらおうという色々な企画を考えています。楽しく仕事ができる上、たくさんの「ありがとう、助かった」をもらえる。こんな仕事は他になく、私たちにとって、励みになります。



## 最近の採用情報

募集職種 介護職

募集対象 新卒、既卒、中途採用 介護福祉士資格者

福利厚生

健康保険 雇用保険 労災保険 厚生年金 資格取得 社員寮社宅  
 出産祝金 産休育休 確定拠出年金 社員旅行 各種慶弔金 退職金制度

その他の福利厚生

借り上げ住宅制度、再雇用制度  
 ※確定拠出年金は2026年度から導入予定

勤務時間 シフト制(1か月単位の变形労働時間制)

年間休日 107日

初任給 252,500円～(有資格)、235,000円(無資格)

昇給 年1回(毎年7月)

賞与 年2回

諸手当 夜勤手当(1回7,000円)、処遇改善手当、資格手当、家族手当、通勤手当

勤務地 赤磐市

|         |          |           |
|---------|----------|-----------|
| 近年の採用実績 | 2024年 8名 | 2025年 14名 |
|---------|----------|-----------|



## 私たちの会社の3つのイイね!

### 1 若い世代が主役の職場ってイイね!

年の近い若いスタッフが多く、発言しやすいので、自分で考えた企画もどんどん実現でき、育児・介護休暇はもちろん、時短勤務も可能で長く働き続けられる環境です。また実体験豊富な介護職経験者はキャリアを生かしがんでいます。もちろん未経験者は立ち上げまでしっかりサポートします。

### 2 自分のペースで技術の習得ができるってイイね!

研修制度が充実しています。必要な技術や知識を理学療法士・作業療法士・管理栄養士・介護支援専門員などから学べるので、未経験でも安心して働きながら専門性を身につけることができます。また、実務者研修、介護福祉士、介護支援専門員等資格取得の支援制度も備えています。

### 3 高齢者に優しい社会を目指す取り組みがイイね!

地域の小学校で子供たちに車いすに乗ってもらったり、体に重りをつけたりして、高齢者の日常を疑似体験する取り組みをしています。高齢者が普通の生活で困難な場面を理解してもらい、高齢者が安心して過ごせるよう、活動を通して地域に貢献できる「福祉・介護施設」を目指します。

## お問い合わせ

TEL. 086-957-4848

FAX. 086-957-4849



企業サイト

Instagram



## 会社概要

【代表者】理事長 光嶋 司  
 【住 所】赤磐市河本488-1  
 【設 立】2015年  
 【従業員数】正社員48名  
 【事業所名】  
 特別養護老人ホームさくら木・ショートステイさくら木・デイサービスさくら木・訪問看護ステーションさくら木・介護相談センターさくら木

## 穏やかで快適なもう一つのマイホームを

地域の方がいつまでも住み慣れた家で暮らせるように。そして、万が一の場合の安心として施設を構えました。ご高齢者の日常生活や生きがいを温かく支え、まるでご自宅にいるかのような穏やかな空間でお過ごしいただけるよう、それぞれのステージに合わせた支援計画を元に日常生活をトータルでサポートします。ご利用者、ご家族、地域の方、ここで働くスタッフ全員が幸せになれる事業運営を目指しています。



### 先輩社員メッセージ

子持ちですが、育児休暇もしっかり取得できました。時短勤務や急な休みも全員でフォローしてくれます。職場の雰囲気も良く、安心して働ける職場です。



## 私たちの会社の3つのイイね！

### 1 スタッフ同士チームワークがよくてイイね！

体調不良や家族の行事も「ワンチーム」の精神でお互いをカバーし合う、とてもチームワークの良い職場です。育児休業中のスタッフも多く、復職後も勤務時間の融通が利くので子育て世代も無理なく仕事と両立できます。有給休暇の取得率が高くプライベートも満喫できます。

### 2 研修が充実していてイイね！

虐待・誤嚥などの事故防止や感染症・食中毒の予防など、毎月、施設内研修を行っています。施設外研修にも積極的に参加し、習得した新しい知識や専門的な内容はみんなで共有、介護技術のレベルアップを図っています。また、全職員のバックアップ体制により勤務時間を調整できるので働きながら資格取得を目指せます。

### 3 地域との交流があってイイね！

中断していた地元河本地区など、地域の皆様との交流を図る企画、「さくら木祭り」の復活を計画しています。Instagramやフェイスブックなど、SNSでの情報発信や、開所以来11年間の経験を生かした活動で、広く高齢者介護の現状を知っていただく取り組みをしたいと考えています。

## 最近の採用情報

募集職種 介護職

募集対象 高卒以上

福利厚生

健康保険 雇用保険 労災保険 厚生年金 資格取得 社員寮 住宅  
 出産祝い金 産休育休 確定拠出年金 社員旅行 各種慶弔金 退職金制度

その他の福利厚生

健康診断・予防接種注射補助あり・無料駐車場あり

勤務時間 ①7:00~16:00 ②9:30~18:30  
 ③11:00~20:00 ④16:00~9:00

年間休日 107日

初任給 255,600円(基本給+諸手当)

昇給 年1回

賞与 年2回(2か月分)

諸手当 資格手当・夜勤手当・通勤手当・処遇改善手当・住宅手当

勤務地 赤磐市

近年の採用実績 2024年 高卒1名 2025年 中途6名

## お問い合わせ

TEL. 086-955-2223

FAX. 086-955-2224



企業サイト Instagram facebook