

令和7年12月

# 赤磐育成だより

編集と発行 No. 120  
赤磐市青少年育成センター  
〒709-0861 赤磐市下市337  
TEL (086) 955-8080

12月に入り、令和7年も残すところあとわずかとなりました。皆様、お変わりございませんでしょうか。

12月は日没が早くなることから、登下校や外出時の交通事故が増える時期で、都市部の繁華街においては、声かけなどの犯罪被害の生じやすい時期でもあります。また、冬休みが始まる12月は、大人も子どもも生活リズムの変化しやすい時期です。中には、そうした生活リズムの変化が要因となり、心身のバランスをくずしてしまう子どもも見られるようです。

青少年育成センターでは、子どもたちの健全育成と心の安定に向けて、12月も力を尽くしていきます。（巡回活動においては、学校・園を中心とした通常の巡回経路に地域内の商業施設を組み込み、問題行動への迅速な対応と未然防止に努めていくよう計画しています。）

寒さがいっそう厳しくなる折です。皆さまにおかれましても健康に留意され、どうか良い新年をお迎えください。

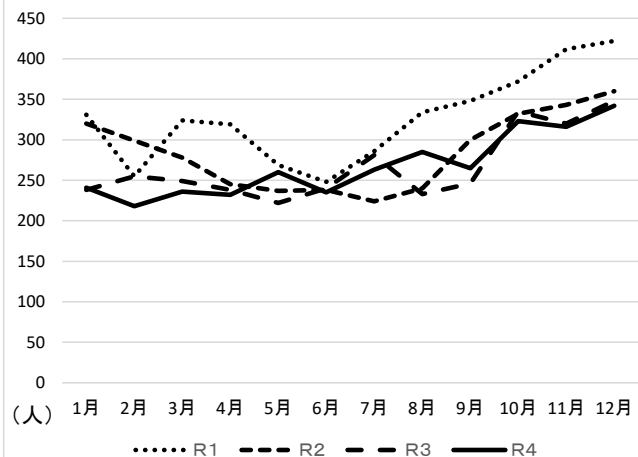
## 活動記録（令和7年度）

### （1）啓発・相談活動

#### ○相談件数・情報交換件数

内 容	9月	10月	11月
非 行	0	0	0
不登校・怠学	0	0	0
いじめ	0	0	0
教育・学習	0	0	0
不審者	0	0	0
その他	0	0	0
合 計	0	0	0

交通事故死者数の月別推移 警察庁



### （2）見守り活動（街頭補導ほか）

#### ① 街頭補導人数（11月）

	喫 煙	徘徊・怠学	自転車二人乗	その他	合 計	7年度累計
小学生以下	0	0	0	0	0	0
中学生	0	0	0	0	0	0
高校生	0	0	0	0	0	4
有職少年	0	0	0	0	0	0
無職少年	0	0	0	0	0	0
合 計	0	0	0	0	0	4

#### ② 青パト巡回地域数（11月）

	山陽地域	桜が丘地域	熊山地域	赤坂地域	吉井地域	合 計
午 前	4	3	3	5	4	19
午 後	4	5	3	3	3	18
合 計	8	8	6	8	7	37

#### ③ 登下校児童の見守り回数（11月）

	山陽	山陽西	山陽東	桜が丘	山陽北	磐梨	豊田	石相	軽部	笹岡	仁美	城南	合計
午 前	0	0	0	0	0	0	0	0	0	0	0	0	0
午 後	4	4	4	4	4	3	3	3	3	3	3	3	41
合 計	4	4	4	4	4	3	3	3	3	3	3	3	41

### (3) 環境浄化活動

#### ○有害図書回収（11月）

白ボスト設置場所	地 区	雑 誌	ビデオ	DVD	合 計	7年度累計
育成センター	下 市	0	0	0	0	0
山陽多聞荘	山 陽	28	1	43	72	82
セブンイレブン	五日市	25	0	4	29	423
ダイワハウス営業所	桜が丘西	0	0	0	0	99
いきいき交流センター	桜が丘東	1	0	0	1	9
熊 山 駅	千 鉢	2	1	40	43	53
西 の 屋	西軽部	0	0	0	0	147
ジュンテンドー	周 匝	1	0	0	1	5
合 計		57	2	87	146	818

#### 12月の予定

5日(金)	有害図書廃棄
12日(金)	有害図書廃棄
19日(金)	有害図書廃棄
22日(月)	定例連絡会
26日(金)	御用納め（～1/4 閉庁）



#### 「11月の日誌」から

11月 5日(水) 9:45～11:20 天候 曇り時々晴れ 吉井地域

仁堀トンネル付近の温度計は11度。そんな中、仁美保育園では園児たちが、元気いっぱいボール遊びをしていた。佐伯北保育園でも、園児が竹馬に乗って遊んだり、木工遊びをしたりしていた。両園児とも、青パトを見ると手を振って応援してくれた。

11月 10日(月) 6:55～8:05 天候 晴れ 赤坂地域

7時前より赤坂・山陽地域の朝パト巡回を行う。赤坂地域の軽部学区・笹岡学区は7:15過ぎより霧がどんどん濃くなってきた。場所によっては数十m先が見えない。視野がかなり狭まってくるため、徒歩通学の子どもたちに注意喚起が必要である。

11月 10日(月) 9:40～11:00 天候 晴れ 熊山地域

いわなし幼稚園では園舎の前で園児たちが仲良く座っていた。何をしているのか尋ねると「クッキング!」と答えてくれた。おやつ作りをしているらしいが、残念ながら何を作っているのかは分からなかった。

11月 17日(月) 9:55～10:55 天候 晴れ後曇り 山陽地域

山陽小学校は、土曜日に学習発表会があったので本日は振替休業日。学区内を巡回すると、運動場に子どもたちの姿は見られなかったが、街路を行きかう子どもたちや、友達と自転車で出かける子どもたちの姿を多く見かけた。特に支障はないようだった。

11月 21日(金) 17:30～18:50 天候 晴れ 桜が丘地域

夕方パトロールを行う。17:50頃、いきいき交流センターの駐車場付近には複数の中学生男女の姿があった。その後、他地域の巡回を終えて、再度訪れた時(18:30頃)には、もう姿は見られなかった。気温も低くなったので、帰宅したものと思われる。

#### 【青パト走行 走ってどこまで?】

青パトは、日々パトロールを行っています。1年でどれ位の距離を走るでしょうか。走行距離の累計を、岡山を起点にどこまで走行したかでお知らせします。

青パト見守り【走行距離】  
岡山から走ってどこまで?

	走行距離	本年度累計
11月	1,465 km	13,842 km

11月時点の累計 **13,842 km**は、

岡山をスタートして、【南アフリカのヨハネスブルグ】辺りに到着する距離だそうです。