

よくある質問

Q. どんなことが閲覧できますか？

必須登録項目 年齢・居住地(市町村まで)・身長・最終学歴・雇用形態・職業・年収・家族構成・婚歴・子の有無(人数)・扶養家族(人数)・プロフィール写真

任意登録項目 ・会員自身のプロフィール 出身校・資格・嗜好品(タバコ・お酒)・趣味など ・お相手への希望 年齢・身長・職業・年収・居住地・最終学歴など

Q. 個人情報の取り扱いは大丈夫ですか？

おかやま出会い・結婚サポートセンターでは、プライバシーポリシーを定め、厳重に個人情報を管理しています。 ※個人情報(氏名・生年月日・住所・電話番号・メールアドレス)は非公開となっています。

Q. プロフィール写真は、どんな写真がよいですか？

お相手が閲覧される写真ですので、登録者ご自身が正面を向いて、大きくはっきりと写っている写真が望ましいです。

県内3か所のセンター、特設会場をお気軽にご利用ください

県内3か所のセンター及び特設会場は、完全予約制。登録手続きやお相手のプロフィールの閲覧、お引合せの申込みができます。登録された会員情報はオンラインで共有されるため、どのセンターや特設会場を利用しても、同じようにお相手探しができます。

岡山センター 岡山市北区中山下1-9-40 新岡山ビル4階 開所時間 水・木・金 12:30-21:00 土・日 9:30-18:00 休み 月・火・祝日・年末年始

津山センター 津山市新魚町17 アルネ・津山4階 3時間無料 津山市地域交流センター内 開所時間 日-木 10:00-19:00 第2・4土 10:00-17:00 休み 金・土・祝日・年末年始 ※第2・4土は開所

倉敷センター 倉敷市阿知1-7-1 天満屋倉敷店6階 開所時間 水-日 10:00-19:00 休み 月・火・祝日・年末年始

イベント

センターや出会いサポーターが県内各地で開催しています。毎回多くの方にお申し込みいただき、カップルが誕生♥ 最新情報はHPからご確認ください。



Event Archive



瀬戸内の蔵レストランde婚活



井原鉄道「愛ある(IR)列車」で素敵な出会いを ※上記は一例です

結婚を応援するサポーターも募集中

結びすと

「結びすと」とは、結婚を希望する独身者を応援するボランティアで、「おかやま縁むすびネット マッチング」にご協力いただけます。登録に当たっては、センターが実施する研修を受講していただきます。

出会いサポーター

「出会いサポーター」とは、結婚を希望する独身者を応援するため、出会いの場となるイベントやセミナー開催のほか、お引合せ場所の提供などにご協力いただく団体です。センターが審査のうえ登録し、「出会いサポーター」として活動していただきます。

お問い合わせ

おかやま出会い・結婚サポートセンター

☎086-236-0802

〒700-0821 岡山市北区中山下1-9-40 新岡山ビル7階 開所時間 火-土 9:00-18:00 (休み) 日・月・祝日・年末年始

メールでのお問い合わせはこちら

HPお問い合わせ専用フォーム



県担当課

岡山県 子ども・福祉部 子ども未来課

おかやま縁むすびネット

検索

https://www.okayama-musubi.jp/



ドラマチックじゃなくていい 隣で笑いあえる人を 岡山で見つけたい

岡山県運営で 安心安全

「結びすと」が サポート

期間限定! 登録料無料

♡ マッチング

安心安全なプラットフォームで、「結びすと」の協力を得ながらパートナーを探します。

おかやま縁むすびネットの魅力

岡山県運営で
安心安全

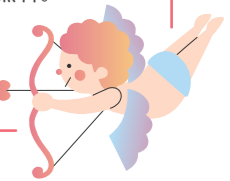
提出書類は戸籍個人事項証明書(戸籍抄本)など4種類。しっかりと身元を確認した上で登録するので、結婚に誠実に向き合っている人と出会うことができます!

「結びすと」が
サポート

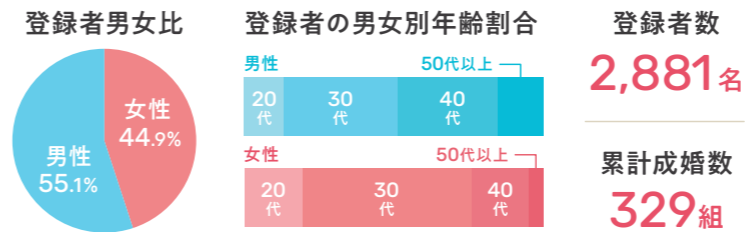
お引合せの立会いや交際中のフォローなど、結婚支援ボランティア「結びすと」がサポート。初めての方でも安心してパートナーを探することができます。

期間限定!
登録料無料

通常入会登録料は1万円(2年間有効)のところ、2026年3月31日まで無料。
月会費や成婚料も不要です。



● データで見る縁むすびネット ※2025年2月28日時点



● 結びすとについて

「結びすと」とは、お引合せの際の立会人です。日時や場所を調整するだけでなく、お引合せに立ち会ってくれるので初めての方も安心して利用できます。また、交際中も「結びすと」がサポートします。



おかやま出会い・結婚サポートセンターとは

岡山県は、結婚を希望する独身者を支援する拠点として、2015年に「おかやま出会い・結婚サポートセンター」を設置しました。結婚支援システム「おかやま縁むすびネット」によるマッチングや交流会・セミナーなどのイベント開催のほか、無料結婚相談など、さまざまな取組を行っています。初めての方でも安心のサポートで出会いの場を提供します。



2つのシステム

おかやま縁むすびネット

♡ マッチング

会員登録すると、お相手のプロフィールを閲覧し、気になるお相手にお引合せを申し込むことができます。お引合せでは、結びすと(ボランティア)がお二人をサポートします。

詳細はこちら



1対1の出会いを希望する方

🚩 イベント

センターや「出会いサポーター」が実施する婚活交流会やスキルアップセミナーに参加することができます。

※イベントに参加するためにはイベントユーザーに登録(無料)が必要です。メルマガ会員に登録(無料)すれば、イベントの情報を受け取ることができます。

詳細はこちら



たくさんの方とお話したい方

おかやま出会い・結婚サポートセンター

☎ **086-236-0802**

開所時間 火~土/9:00-18:00 休 日・月・祝日・年末年始

💬 結婚に関するご相談はこちら

結婚に関するさまざまな悩みや疑問について、結婚アドバイザーが親切にアドバイスします。ご本人・ご家族・ご友人、どなたでもお気軽にご相談ください。面談(相談無料)を希望する場合は前日の17:00までに電話にてご予約をお願いします。

マッチングへの登録から結婚まで

- 1** まずは会員登録

「おかやま縁むすびネット」HPから入会を申し込み、必要書類をオンラインまたはセンター来所で提出して、入会登録料※を支払うと登録完了!
※2026年3月31日まで無料

24時間受付中!

申込みはこちらから
- 2** お相手探し

登録者のプロフィール閲覧はセンター来所またはご自宅!
※スマホからでもご利用できます。詳細はHPをご確認ください
- 3** お引合せ

お相手とのお引合せが成立したら、会う日時・場所を「結びすと」が調整。当日も立ち会ってくれるから安心!
※結びすとの交通費等として2,000円が必要です
- 4** チャット期間

30日程度の間、氏名や電話番号を伝えずにお相手とシステム上でやりとり!
- 5** 交際スタート

チャット期間終了後、「結びすと」がお二人の交際の意思を確認し、お互いOKなら交際スタート!交際中も「結びすと」が、フォローしてくれます。
- 6** ご結婚

会員登録に必要なもの

- 顔写真付きの公的な身分証明書(原本)
※マイナンバーカード・運転免許証等
- 戸籍個人事項証明書(戸籍抄本)または独身証明書(原本)
※本籍地の市町村が発行 ※いずれも発行から3か月以内のもの
- 直近の年収が確認できる書類
※所得(課税)証明書、源泉徴収票、確定申告書の控え(電子申告したものに限り)
- プロフィール写真1枚(任意で全身写真1枚が追加可能)
※3か月以内に撮影、本人のみが写った上半身L版サイズ(89mm×127mm)
※オンライン登録の場合は、縦型の写真データ(3MBまで)

入会資格

- 20歳以上の独身の方
- インターネットとメールがご自身で使える方
- 岡山県内にお住まいまたはお勤めの方
- 岡山での結婚を希望される方

入会登録料

~~1万円~~

キャンペーン実施中
無料
2026/3/31まで