

6



弥生公園



クロスワードの5に
の答えを入れてね!



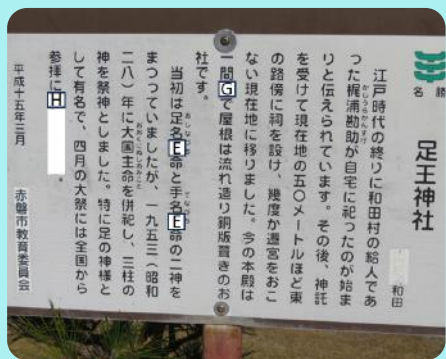
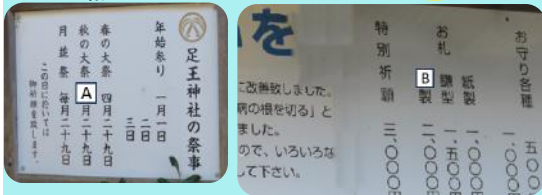
たくさんあるよ!

7



足王神社

3つ
探そう



足王神社

和

田

5
よこ

謎を解こう

4
よこ

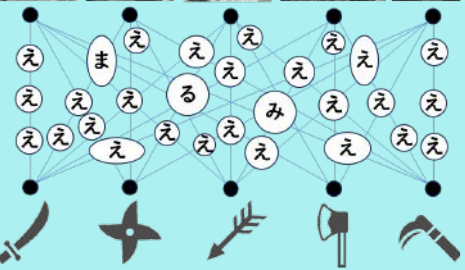
足王神社にかかわる
ものをつなごう

E = B C G = I F H = D J

のとき、

答えは

A	C	D	F
B			心



11
タテ

足王神社〇神様

- 恋愛 みりん
- 足腰 みかん
- 芸能 みしん



山陽団地に新しい灯りを灯そう座談会企画



山陽団地なぞ解きイベント

あかいわももちゃんの冒険の旅

消えたウィンディーを探せ!

令和6年3月17日(日)

9:30~12:00



岡山シーガルズマスコットキャラクター【ウィンディー】がいなくなった! モモちゃんと一緒にウィンディーを探す旅に出かけよう!



帰るときは...

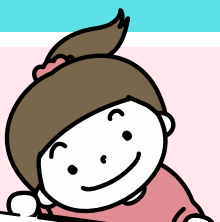
全員に参加賞があるよ。
忘れずにもらって帰ってね!

- 1人で行動しない
- トイレは保護者と行く
- 協力して楽しもう



協力:みのる産業株式会社

1



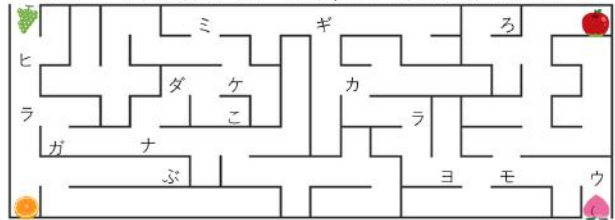
さあ、はじまるよ！
みんなで謎を解こう！

山陽公民館

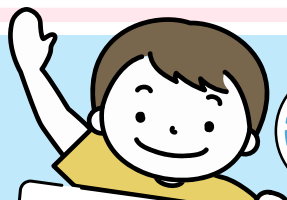
1
タテ



SカラGマデ迷路ヲトキ、通ッタ文字ヲよメ



足元に
きをつけてね！



2

岩田14号墳

もう1本、木が突っ張っている岩があるよ。
その木の先にある岩にかかっている文字は？



10
タテ

みんなで
ゆずりあってね！



創立 1974年

3



山陽西小学校

3
よこ

創立何周年？

40周年 おどろ
50周年 ぶどう
60周年 こども

2
よこ

碑に書いてある文字のマスだけ塗りつぶそう。
こたえは、ひらがなでかいてね。海や川にいるよ！

金	木	水	卑	山
古	今	己	交	生
枝	言	火	心	命
遠	弁	門	石	森
九	百	千	万	億

どこにあるかな？！



ヒントは、
ぶんカイです。

4

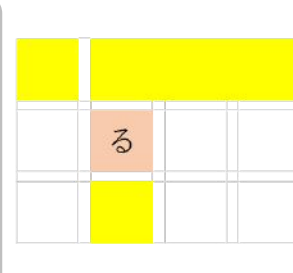
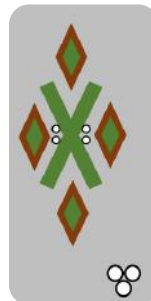
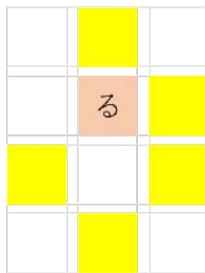
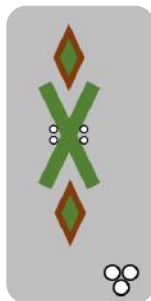


4丁目時計台

この謎は…ムズカシイ…
黄色のマスが最後のなぞの手がかりになるよ！



ウインディーの隠れ場所の配置パターンを調べよう！



よしいがわ



よわいびと



よーぐるど



よわいぐさ

本物はど～れだ!?



1
よこ

喫茶・結

5