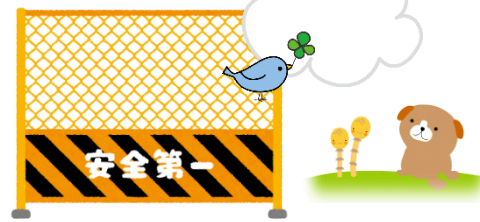


桜が丘いきいき交流センターだより

赤磐市桜が丘いきいき交流センター

赤磐市桜が丘東5-5-391 TEL:086-995-9321
休館日:水曜日、12月28日~1月4日



桜が丘いきいき交流センター工事期間中 (4月~7月)

桜が丘出張所は通常どおり利用できます

桜が丘いきいき交流センターの空調設備改修工事および照明設備LED化改修工事の実施中は安全を確保するため施設は休館いたしますが、事務所は通路を確保のうえ開庁し、桜が丘出張所の業務につきましては通常どおり行います。

ただし、駐車場及び出入口は、交流センター南側のみ利用できます。
ご不便をおかけしますが、ご理解とご協力をお願いします。

★休館期間

令和8年4月1日~7月31日 ※工事の状況により、変更となる場合があります。

★再開後の施設予約受付について

令和8年5月1日(金)から受付開始 ※8月利用分から受付開始



花と緑の交流センター 冬~春編

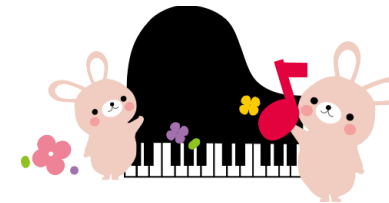
桜が丘西1丁目にお住いの前田さんが、丹精込めて育てられたクリスマスローズ、ドラセナ、カランコエ、サクラソウ、各種ランの鉢植えが届きました。一気に色鮮やかになり春を感じる空間となりました。

昨年のゴーヤは、予想外に小さなものしか出来ず残念でした。今年は、工事の関係でどうなるかというところではありますが、苗の仕込み、肥料のやり方など研究してリベンジできるよう頑張ります。



交流センターにストリートピアノが登場しました

令和8年1月から、交流センターでストリートピアノの運用が始まりました。おとうさん、おかあさんに連れられた子どもさん、中高生から大人のかたまで幅広い年代の方が弾きに来てくださっています。曲目もクラシックからJ-POPにディズニーと多彩です。また、赤磐市内からのみならず、近隣の岡山市、瀬戸内市からの来訪もありました。ピアノをとおして、音楽のつながりを楽しめる場となることを願っています。



主催講座の記録

子どもクッキング 2月8日(日)開催

赤磐市内の小学校3年~6年まで17人の参加がありました。4班に分かれ、健康増進課栄養士の指導のもと、3種類のお菓子を作りました。初めてのお友達とも力を合わせたり、順番に包丁を使ってみたり安全に調理ができました。お菓子の作り方以外の事も色々学べたのではないかと感じました。次回の講座も楽しみにしててください。



当日のメニュー

- ・クマフィン
- ・チョコかけカラフルスティックパイ
- ・キラキラデコレーションタルト

桜が丘出張所の業務案内

桜が丘出張所では次の業務を行っています。どうぞご利用ください。

平日: 8時30分~17時15分、日曜日: 10時~15時

※年末年始の休館日 12月28日(日)~1月4日(日)

※水曜日・土曜日・祝日は利用できません。

- 各種証明書の発行 (住民票、戸籍、印鑑証明書、所得証明、納税証明など)
 - 税金などの収納 (住民税、固定資産税、国保税、軽自動車税など)
 - 犬の登録・狂犬病予防注射済票交付
 - 市民バス回数券販売 など
- ※日曜日は、本庁への確認が必要な業務など、お断りすることがあります。



あかいわももちゃん