

令和6年度赤磐市桜が丘いきいき交流センター登録グループ一覧表 令和6年4月

令和6年度の「桜が丘いきいき交流センター登録グループ一覧表」ができました。

活動に参加してみたいグループはありませんか？

グループの連絡先等については、桜が丘いきいき交流センターにお問い合わせください。

— 注 意 —

※毎月29日、30日、31日は、登録グループの活動はありません。

大ホールと視聴覚室は、毎月最終日曜日登録グループの活動はありません。

※毎週水曜日と12月28日～1月4日は休館日です。

学 ぶ

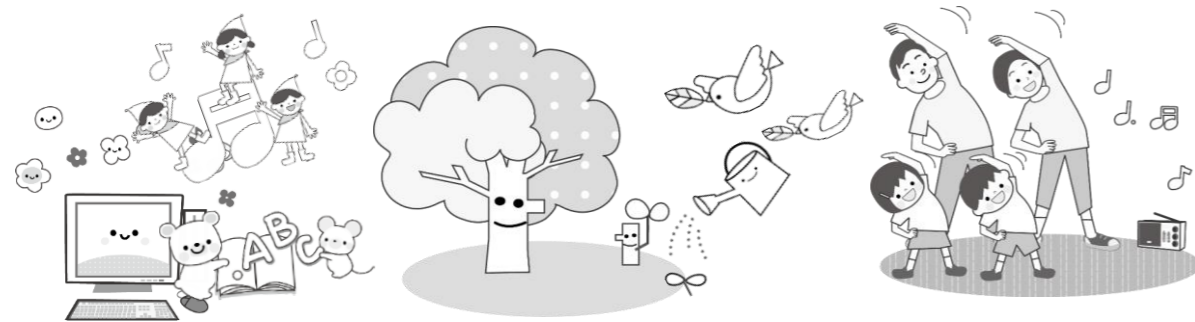
活動内容	団体グループの名称 (内容詳細)	定期利用日		使用施設	会 費 (月 額)	備 考
		曜 日	時 間			
パソコン	パソコン&デジカメ同好会	第1・3 火	13:30～16:00	講座室(3)	年 2,000	
	パソコン・スマホクラブどんぐり	木	13:00～17:00	講座室(3)	3,200	祝日は休み
	パソコン健康クラブ	金	9:30～11:30	講座室(3)	100	
	パソコンで遊ぼう会(PAK)	第2・3・4 金	13:30～17:00	講座室(3)	0	空調費 月50円
	ここなっつパソコン・スマホクラブ	第1・3 日 第2・4 日	10:00～12:30 10:00～15:00	講座室(3)	3,200	
生け花	ゆうゆう花の会	第1・3 火	9:00～12:00	美術工芸室	0	花代 1回 1,200円
	生け花サクランボ	第4 土	14:00～16:00	美術工芸室	800	
煎 茶	煎茶クラブ	第2 土	13:00～18:00	和室(10.5)(16)	1,500	
着付け	着付け教室	第1・3 月	14:00～16:00	和室(10.5)(16)	2,000	
	着付け教室 葵の会	第2・4 月	13:00～15:00	和室(10.5)(16)	2,000	祝日は休み (振替で活動)
手話	くちなしの会	第3 金	19:30～21:30	講座室(2)	0	入会金 300円
お絵描き	お絵かきサークル「えむ」	木	16:00～19:30	美術工芸室	1回 600	祝日休み
英会話	初級英会話	第2・4 火	10:00～12:00	講座室(2)	2,000	祝日・8月は休み
	中級英会話	第1・3・4 金	9:00～11:30	講座室(1)	2,000	

動かす

活動内容	団体グループの名称 (内容詳細)	定期利用日		使用施設	会 費 (月 額)	備 考
		曜 日	時 間			
卓 球	桜が丘球友会の会	火	9:30～13:00	大ホール	年 1,000	
	オレンジ	火	13:00～16:30	大ホール	年 500	
	桜が丘卓球同好会	土	13:00～16:00	大ホール	100	
	さくらがおかT. T. C	日	9:30～12:30	大ホール	100	
	卓球有楽会	第1・2・3 日	13:00～16:00	大ホール	年 1,000	
空 手	新空手塾連盟 志風會館	第1 土 第2・3・4 土	16:00～20:00 16:00～18:30	大ホール	学生 2,000 一般 3,000	入会費不要
	全日本空手道連盟剛柔会 真剛館	日	18:00～20:00	大ホール	大人 2,000 学生以下1,500	
健康体操	キューティークラブ	月	9:30～11:30	和室(10.5)(16)	2,000	
	SKB健康体操桜が丘	第1・3 月	12:00～14:30	大ホール	1回 500	空調費 別途必要
	フィットネスサークル なでしこの会	火	9:30～12:00	会議室	100	会員は女性のみ
	若さを保つ筋トレ	金	14:00～16:00	大ホール	3,000	
100歳体操	100歳体操はつらつ小組	金	10:00～12:00	美術工芸室	100	
3日体操	いきいきシニア体操	木	10:00～12:00	大ホール	2,500	
太極拳	ゆつたり太極拳 (練功十八法、簡化24式、40式)	木	9:30～12:00	会議室	0	空調費必要
ストレッチ	金曜ふっといLessなかま	金	9:30～12:00	大ホール	半年 600	
ヨ ガ	シャンティ・ヨーガ	金	10:00～12:00	会議室	3,000	
	健康ヨーガすみれ	金	18:30～21:00	和室(10.5)(16)	2,500	
エアロビクスダンス	エアロビクスダンスサークル AIAI	第1 土 第2・3・4 土	18:30～20:00	和室(10.5)(16) 大ホール	1回 200	入会金 500円
バトントワリング	チェリー☆スター☆ワラーズ	土	9:00～12:00	大ホール	2,500	必要経費別途

踊る

活動内容	団体グループの名称 (内容詳細)	定期利用日		使用施設	会 費 (月 額)	備 考
		曜 日	時 間			
ダンス	キッズダンス	木	15:30～21:00	大ホール	3,000～4,000	
	ダンス教室	金	18:30～22:00	大ホール	4,000	
	リズムダンス&ヒップホップ	金	16:00～18:30	大ホール	4,000	
ヒップホップダンス	レッドロックス HIPHOP	火	16:30～22:00	大ホール	4,500～5,000	
社交ダンス	さわやかダンス同好会	月	14:30～16:30	大ホール	500	
フラダンス	エオノ・ブア・マリエ	日	16:00～18:00	大ホール	2,000	
民謡・舞踊	すずらん会 日舞・民舞	第1・3 木	13:00～15:30	大ホール	1,000	



うたう

活動内容	団体グループの名称 (内容詳細)	定期利用日		使用施設	会費 (月額)	備考
		曜日	時間			
カラオケ	あかいわフレンズ	第1・3月	13:00～17:00	視聴覚室	年 1,000	
	カラオケ花もも会	第2・4月	13:00～16:30	視聴覚室	0	空調費必要
	お～い歌わん会	第1・3火	13:00～16:00	視聴覚室	500	
	カラオケクラブ「さくら」	第2・4金	14:00～17:00	視聴覚室	年 500	
	カラオケを楽しむ会	第2・4土	13:00～16:00	視聴覚室	年 500	会員は女性のみ
コーラス	世界の名曲愛唱会	木	9:00～12:00	視聴覚室	2,000	
	日本の愛唱歌 秋桜	金	12:00～14:00	視聴覚室	1,500	
	コーラスグループボレボレ	第2・4土	19:30～21:30	視聴覚室	半年 5,000	
詩吟	白鳳流金烏吟詠会桜が丘教室	第1・3・4土	16:00～19:00	視聴覚室	3,000	

奏でる

活動内容	団体グループの名称 (内容詳細)	定期利用日		使用施設	会費 (月額)	備考
		曜日	時間			
キーボード	桜が丘キーボードクラブ	第1・3金	9:30～11:00	視聴覚室	2,000	
リコーダー	いきいきリコーダーくらぶ	第2・4土	9:30～12:30	視聴覚室	年 2,000	
オカリナ	オカリナ「さくらフレンズ」	第2・4月	9:30～11:30	視聴覚室	年 500	
ウクレレ	ソミラの会	第4火	13:00～16:00	視聴覚室	100	
尺八	都山流尺八観山会	第1・3木	17:00～20:00	和室(10.5)(16)	0	空調費必要
箏・三絃	絃伶会桜が丘 (箏、三絃、十七絃)	火	13:00～18:00	和室(10.5)(16)	1回 1,000	空調費他 別途月500円必要
ハンドベル	エンジョイハンドベル	第3土	10:00～12:00	視聴覚室	0	入会時にハンドベル代 が必要になる場合あり

楽しむ

活動内容	団体グループの名称 (内容詳細)	定期利用日		使用施設	会費 (月額)	備考
		曜日	時間			
囲碁	桜が丘囲碁の集い	木	12:30～18:00	会議室	0	
	桜が丘囲碁同好会	土 日	9:00～17:30 9:00～12:00	会議室	年 1,000	入会金 1,000円
将棋	将棋迷人クラブ	火・土	13:00～17:30	講座室(2)	年 500	空調費として
	将棋友の会	月・火	16:00～21:00	控室	0	空調費必要
	将棋夢の会	木・金	16:00～21:00	控室	0	空調費必要
	将棋交友会	土・日	16:00～21:00	控室	0	空調費必要

作る

活動内容	団体グループの名称 (内容詳細)	定期利用日		使用施設	会費 (月額)	備考
		曜日	時間			
絵てがみ	絵手紙教室 さくら会	第1・3木	13:00～16:30	講座室(1)	年 1,000	受講料1回300円
水彩画	水彩画グループさくらそう	第1・3月	13:00～16:00	美術工芸室	1回 1,000	空調費別途必要
トールペイント	トールペイントサークル・カモミール	月	9:00～12:00	美術工芸室	1回 1,000	空調費 材料費別途必要
ステンドグラス	ステンドグラス同好会	第2・4日	13:00～16:00	美術工芸室	1回 2,000	
切り紙	切り紙クラフト	第4木	9:00～12:00	講座室(3)	500	空調費 材料費別途必要
料理	親と子の料理教室 (子ども対象)	第4土	9:00～13:30	調理実習室	0	材料費必要
料理	すまいるクラブ	不定期		調理実習室	0	材料費必要

社会活動

活動内容	団体グループの名称 (内容詳細)	定期利用日		使用施設	会費 (月額)	備考
		曜日	時間			
里山作り	あかいわ美土里の和	第2火	18:00～21:00	講座室(2)	年 1,000	
環境問題の学習	あかいわエコメッセ	第4月	14:00～16:00	美術工芸室	0	
	赤磐市環境基本条例を 市民協働でつくる会	第4金	19:00～21:00	会議室	1,000	
日本国憲法 紛争地域の学習	戦争をさせない 千人委員会赤磐	第2月	14:00～16:00	講座室(1)	必要に応じて	1回 1,000円
平和のための 学習	赤磐平和委員会	不定期		活動内容による	500	
憲法の学習	赤磐九条の会	第1月	19:00～21:30	講座室(2)	0	
生活全般	岡山友の会 赤磐グループ	不定期		活動内容による	0	材料費、資料費 実費必要
女性の学習会	新日本婦人の会あかいわ支部	不定期		活動内容による	900	
まちづくり	任意団体 さくら家	不定期		活動内容による	200	
	山陽手打ち蕎麦の會	偶数月の 第3木	9:30～12:30	講座室(2)	年 1,200	活動についての 打合せ

— 注 意 —

※毎月29日、30日、31日は、登録グループの活動はありません。
大ホールと視聴覚室は、毎月最終日曜日でも登録グループの活動はありません。
※毎週水曜日と12月28日～1月4日は休館日です。